

SOME WORK WIFE



FRANCESCO LONGO
www.longoartedesign.com

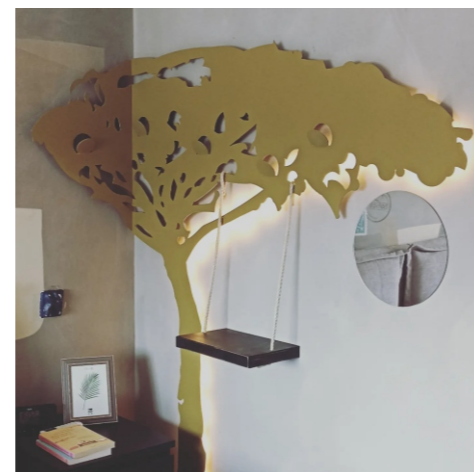
AFRICAN SUNSET ACACIA

DESIGN FOR BEDROOM

“African Acacia Sunset” is a solution studied together with the customer who is passionate about Africa and looking for a particular design to solve the need to hang clothes in the bedroom. The proposed scene is that of a stylized African sunset in its representation.

This solution made it possible to hang clothes and, with the addition of a dimmable light point, to create a setting pleasant, the presence of the drawer disguised as a swing is actually a pocket emptier and the setting sun a useful mirror for demaquillage.

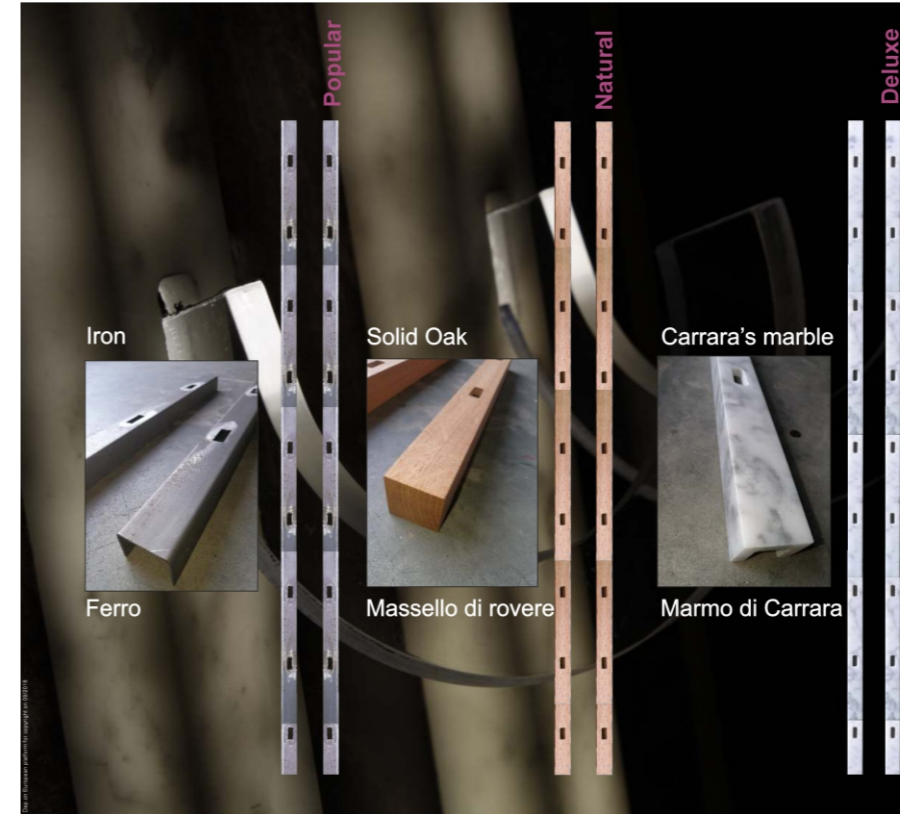
“African Acacia Sunset” è una soluzione studiata insieme al cliente appassionata dell’Africa e in cerca di un design particolare per risolvere l’esigenza di appendere gli abiti in camera da letto. La scena proposta è quella di un tramonto africano stilizzato nella sua rappresentazione. Questa soluzione ha permesso di poter appendere i vestiti e con l’aggiunta di un punto luce dimmerabile, di creare una ambientazione piacevole, la presenza del cassetto mascherato da altalena è in realtà uno svuotatasche ed il sole al tramonto uno specchio utile per il demaquillage serale.



Expo Bottles Design Project
bottLed
 for wines passionate

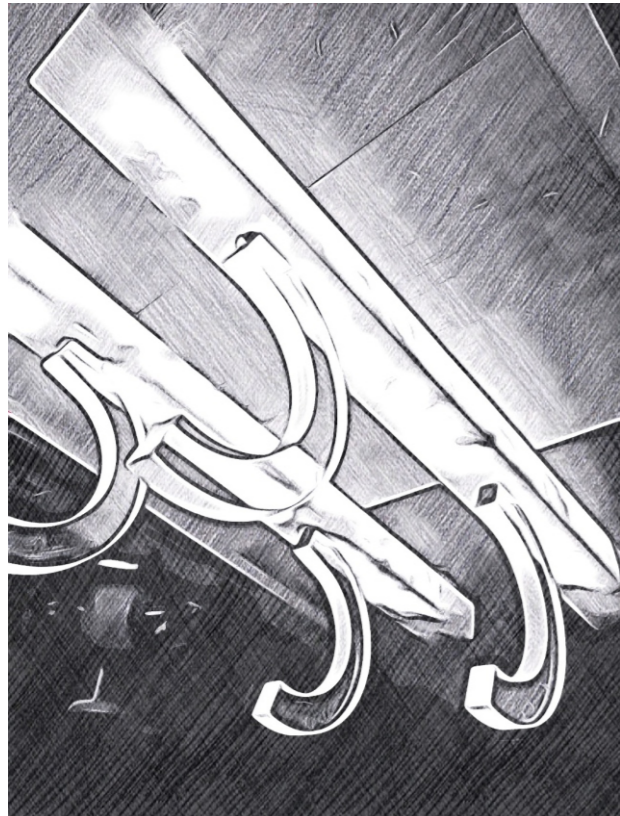
"Bottled" is made with quality materials and completely made in Italy, the supporting columns are made in three versions: white carrara marble (carved from a single block), solid oak wood (full), corten iron. The hooks that hold the bottles are in solid plexiglass

"Bottled" è realizzato con materiali di pregio e completamente made in Italy, le colonne portanti sono realizzate in tre versioni: marmo bianco di Carrara (scavato da un unico blocco), in legno massello di rovere (pieno), ferro corten. I ganci che sostengono le bottiglie sono in massello di plexyglass



selected for
**FEEEL DESIGN
 WORLD PRIZE**

<https://www.longoartedesign.com/uncategorized/bottled-2020/>





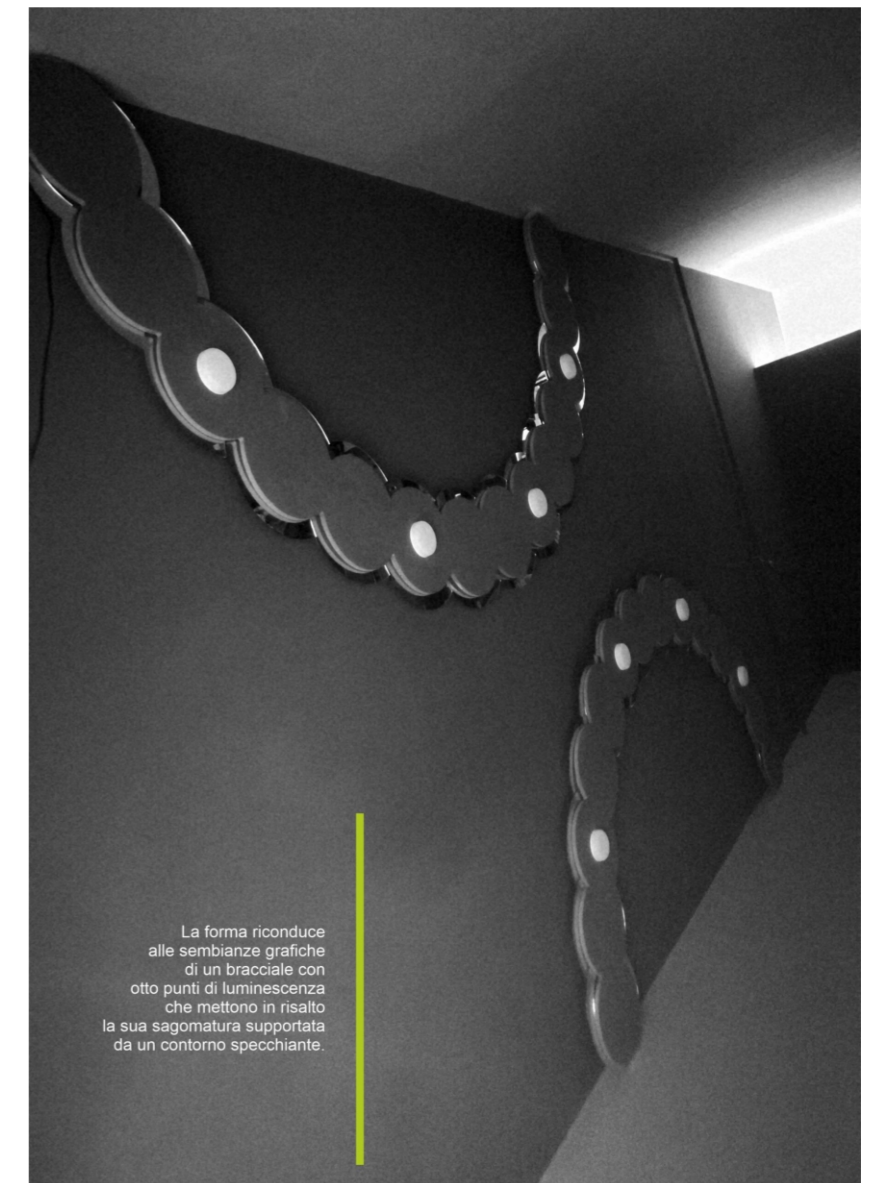
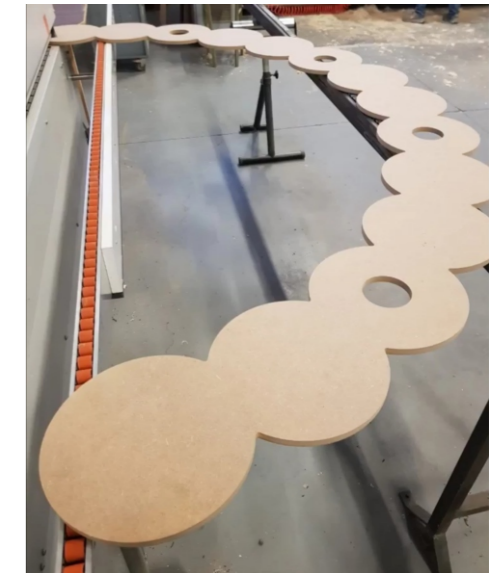
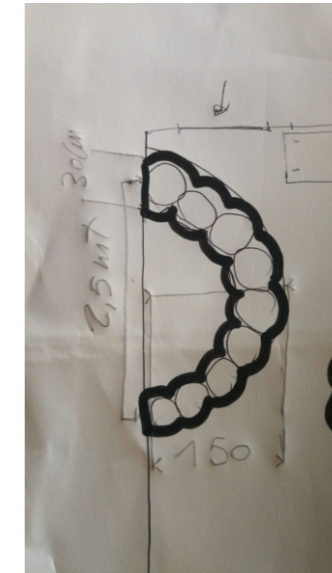
Interior Design per



CONTROLUCE
altrigioielli

La forma riconduce alle sembianze grafiche di un bracciale con otto punti di luminescenza che mettono in risalto la sua sagomatura supportata da un contorno specchiante.

The shape leads back to the appearance graphics of a bracelet with eight points of luminescence that highlight its shaping supported by a mirroring contour.



La forma riconduce alle sembianze grafiche di un bracciale con otto punti di luminescenza che mettono in risalto la sua sagomatura supportata da un contorno specchiante.

COPPER WAYS

Interior Design per



Dettaglio dell'impianto di illuminazione studiato per il salone di acconciatura Hair Déco di Torino: 64 led a basso voltaggio montati su 100 mt di tubo in rame naturale. La struttura pieghevole permette di orientare la luce là dove serve, ottimizzando il consumo di energia. Simbolicamente, il progetto mette in scena una rete di vie e collegamenti, richiamando l'idea del viavai di persone, ciascuna diretta verso una propria meta. "Percorsi" – così si chiama il progetto – è come una metropolitana: smaltisce il traffico di luce stazione in stazione. L'aggiunta di personaggi in scala NH realizzati a mano completa l'installazione con un elemento di ironia, richiamando il flusso di percorsi e di vite diverse.

Detail of the lighting system studied for the Hair Déco hairdressing salon in Turin: 64 low voltage LEDs mounted on 100 meters of natural copper tube. The folding structure allows you to direct the light where it is needed, optimizing energy consumption. Symbolically, the project stages a network of routes and connections, recalling the idea of the comings and goings of people, each directed towards its own destination. "Paths" - that's what it's called the project - it's like a subway: it disposes of the traffic of light from station to station. The addition of NH-scale characters made by hand completes the installation with one element of irony, recalling the flow of paths and of different lives.



<https://www.longoartedesign.com/uncategorized/copper-ways/>



GLASS TOUR LIBRARY

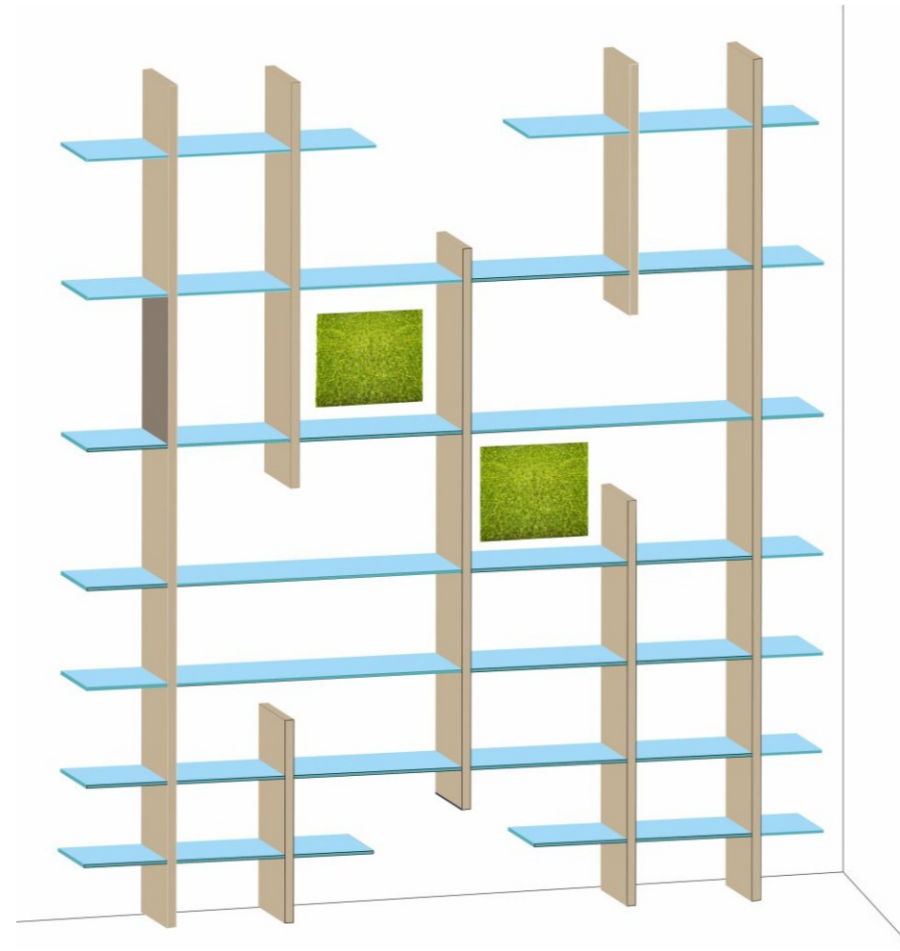


Il suo contenuto e la luce sono gli interpreti principali di questa libreria minimal che diventa unica insieme alla parete e i piani in cristallo extra chiaro sono silenziosamente presenti.

Its content and light are the main interpreters of this minimal bookcase that becomes unique together with the wall and tops in extra clear glass are silently present.

il sistema di sospensione a parete è stato studiato appositamente per sostenere 22 metri di cristallo\10mm

the wall suspension system is been specially designed for support 22 meters of crystal \ 10mm



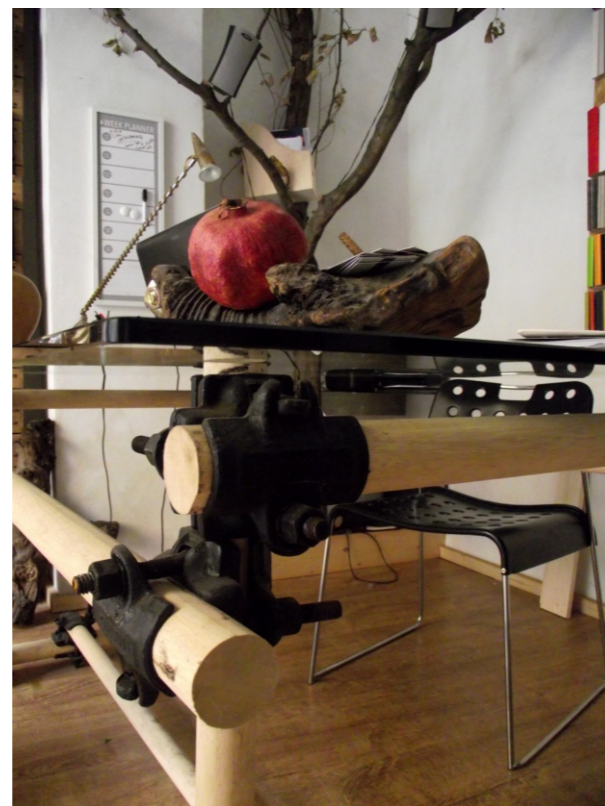
<https://www.longoartedesign.com/latest-articles/prova/>

MORSETTO97



Questo è un tavolo che progettai per il mio negozio nel 1997 piacque molto la sua linea minimale quasi da cantiere, a molti dei miei clienti che me lo commissionarono.

This is a table that I designed for my shop in 1997, its minimal, almost construction site line was very much liked by many of my clients who commissioned it to me.



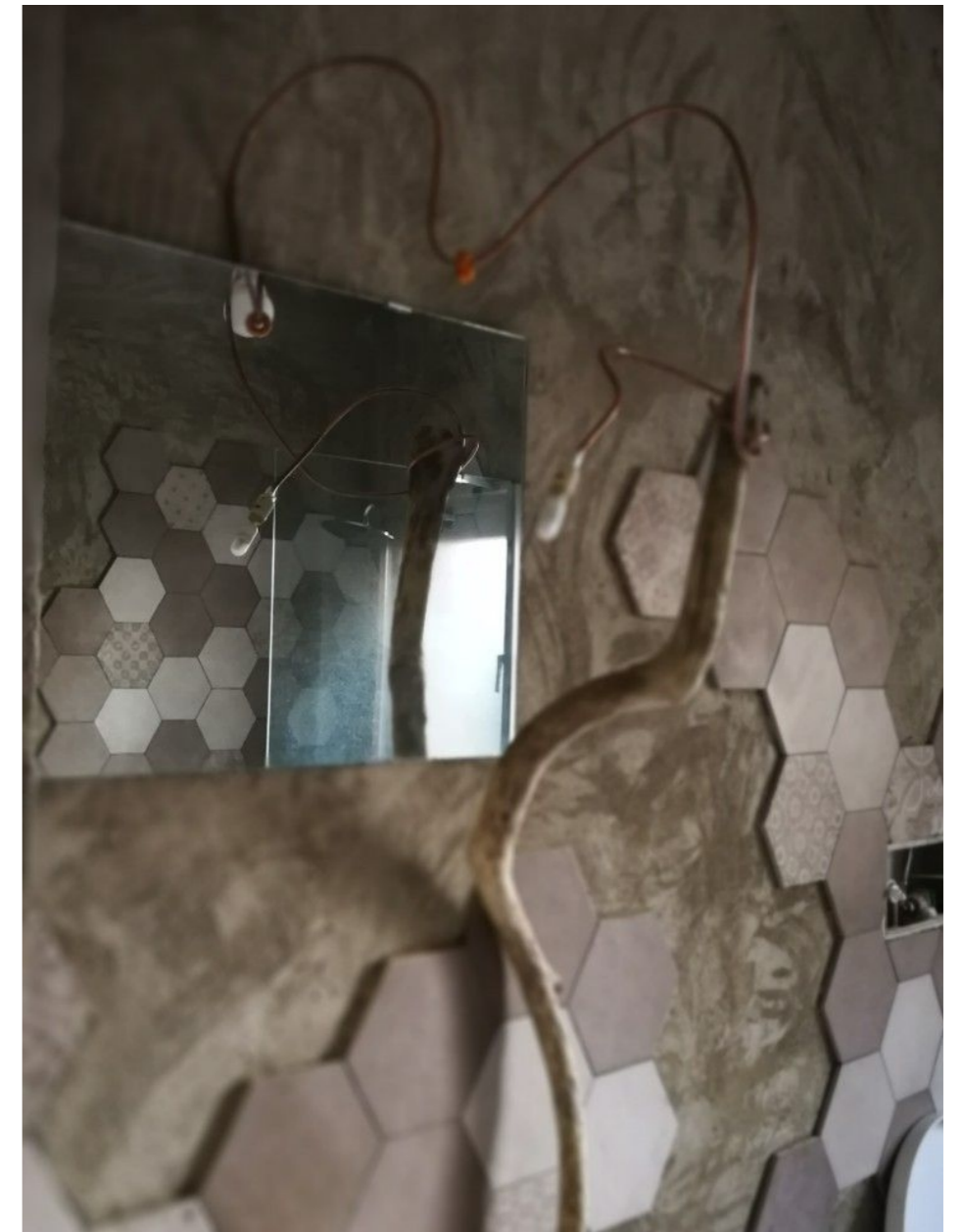
<https://www.longoartedesign.com/uncategorized/morsetto97/>



LIGHT ON GANDALF

Un punto luce montato sul filo di rame emerge dal ramo in legno naturale. Un omaggio a storie di maghi in questo pezzo unico, che accresce la luminosità riflettendosi nello specchio.

A light point mounted on the copper wire emerges from the branch in natural wood. A tribute to wizarding stories in this one unique piece, which increases the brightness by reflecting in the mirror.



<https://www.longoartedesign.com/uncategorized/light-on-gandalf/>



L'atmosfera accogliente e naturale di Fra' Fiusch riflette la sintonia tra il designer d'interni e lo chef Ugo Fontanone. Per questo ristorante Francesco Longo ha progettato punti luce, bancone, arredi alle pareti e l'insegna esterna giocando sul contrasto tra fogli di ferro in ruggine e corten, scontorni ed effetti di controluce. L'insegna esterna nasce come rivisitazione di un oggetto storico: una lastra in ruggine usata per quasi 30 anni nel trasporto di semenze, mentre l'applique è in canson lavorato al laser. Il logo, trasformato in texture, diventa decorazione e svela l'identità del locale affacciato sulle colline di Revigliasco, accostando il calore dei materiali alla modernità del disegno.

The welcoming and natural atmosphere of Fra 'Fiusch reflects the harmony between the interior designer and chef Ugo Fontanone. For this restaurant Francesco Longo has designed light points, counter, furniture on the walls and the external sign playing on the contrast between rust and corten iron sheets, outlines and backlight effects. The external sign was born as a reinterpretation of a historical object: a plate in rust used for nearly 30 years in the transport of seeds, while the wall lamp is in laser-worked canson. The logo, transformed into texture, it becomes decoration and reveals the identity of the restaurant overlooking the hills of Revigliasco, combining the warmth of the materials with the modernity of the design.



il sottopiatto in dibond unito al tavolo in bagno di resina fecero risparmiare allo chef circa 5000 euro annui di lavanderia e tovagliame

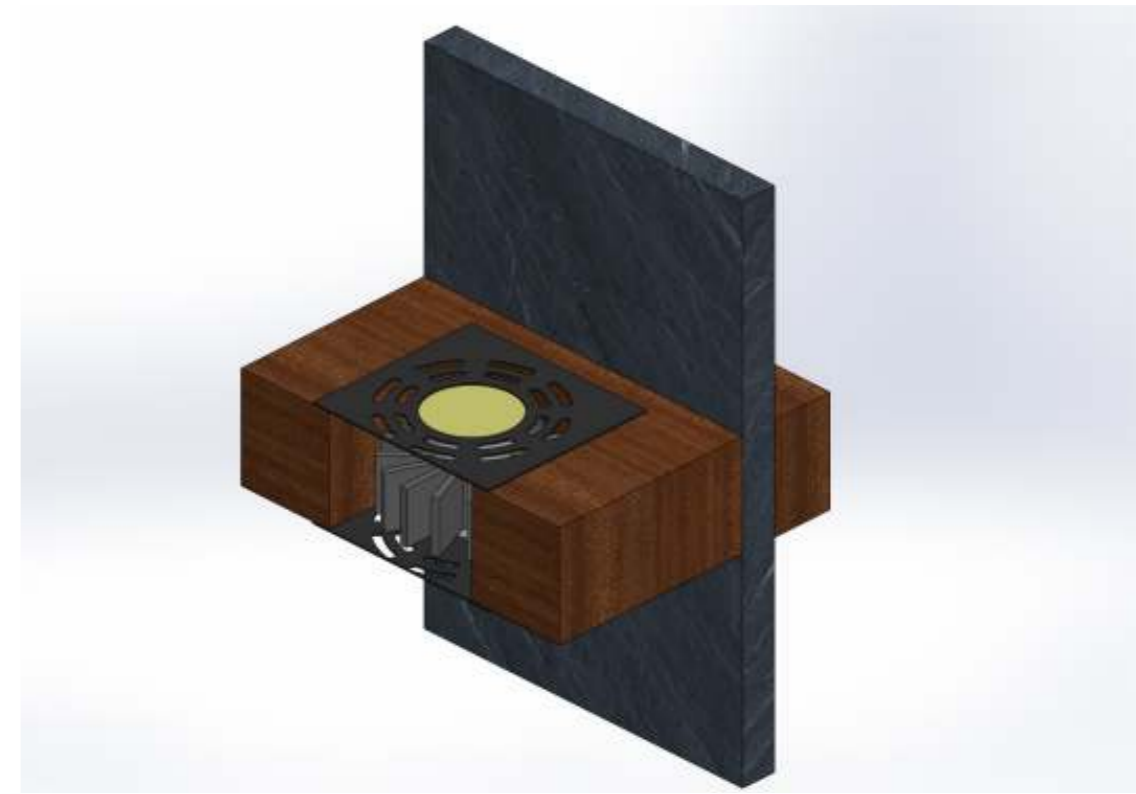
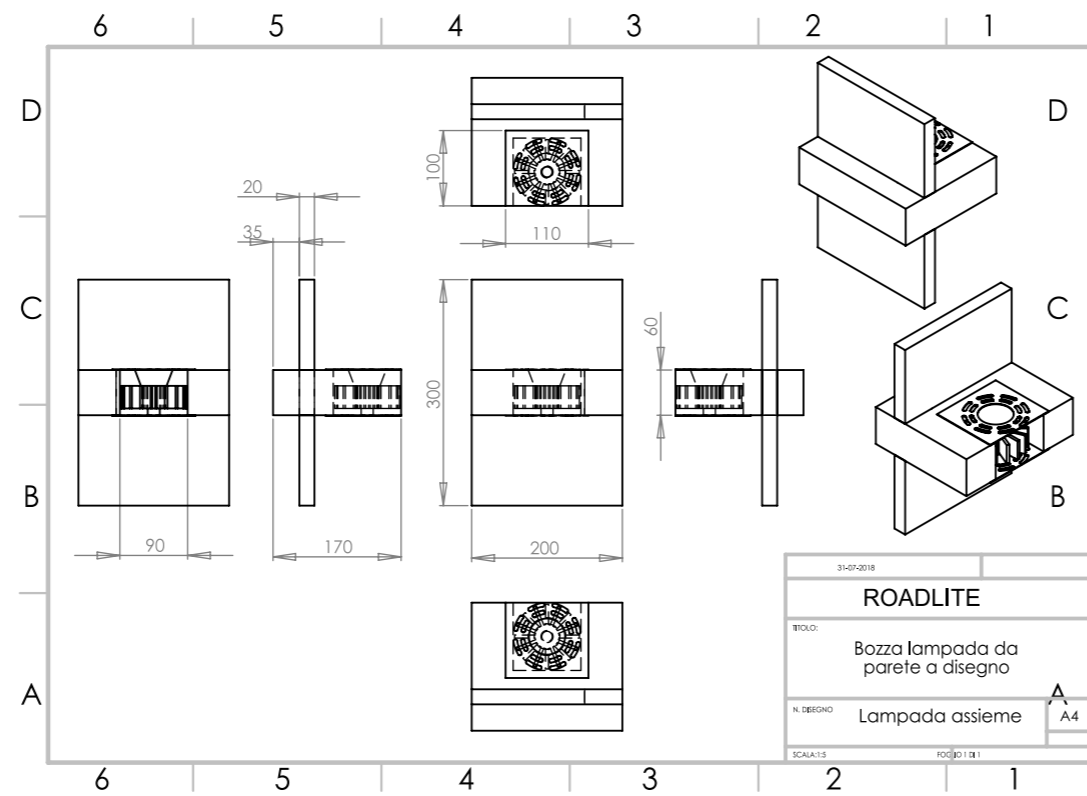


applique minimal ad effetto materico realizzata in cartone canson e carta da lucido



FRANCESCO LONGO
www.longoartdesign.com

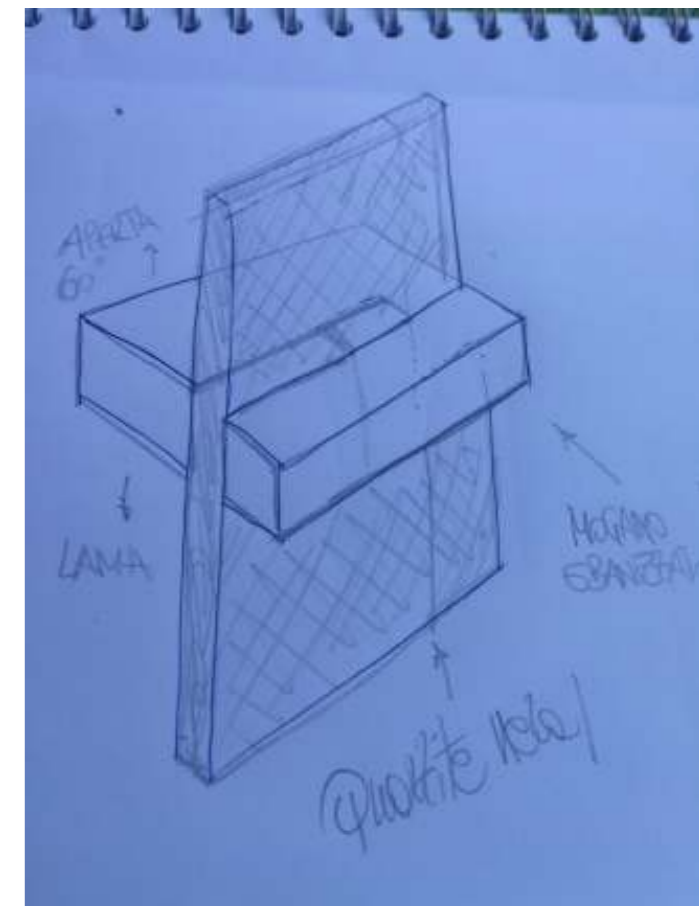
"assieme"
for light passionate



Description

Assieme: it is a very particular applique with a lighting system designed specifically for a restaurant. It is composed of two materials: the wood of mahogany and black marble, the possibility to vary the types of wood and stone is obviously considered. The technical apparatus is designed specifically for this lamp that provides two led light points with one opening at 30 ° in the lower part and an opening a 180 ° at the top. Contains a system of cooling that allows you to stay on for a lot of time. It is a project born from the request of one chef for his restaurant with many low light points consumption.

Assieme è una applique molto particolare con un sistema di illuminazione studiato ad hoc per un ristorante. E' composta di due materiali: il legno di mogano ed il marmo nero, la possibilità di variare i tipi di legno e di pietra, ovviamente è considerata. L'apparato tecnico è studiato ad hoc per questa lampada che prevede due punti luce a led con una apertura a 30° nella parte inferiore ed una apertura a 180° nella parte superiore. Contiene un sistema di raffreddamento che permette di restare accesa per molto tempo. E un progetto nato dalla richiesta di uno chef per il suo ristorante con molti punti luce a basso consumo.



working prototype



FRANCESCO LONGO
www.longoartedesign.com

"coltable"
for meat's passionate

Tipologia
- Tavolo da pranzo

Modelli
- Normal dim. h72 cm x L 90 cm x W 140 cm
- Xlarge dim. h72 cm x L 90 cm x W 190 cm

Optional
- Cristal extralight 10mm

Description

A fundamental tool for the kitchen of every chef, revisited, enlarged and included in this design project with a new function: to support a top transforming everything into a very particular table. Its name comes from the play of words that combines the Italian word knife with the english word table.

Uno strumento fondamentale per la cucina di ogni chef, rivisitato, ingigantito e inserito in questo progetto di design con una nuova funzione: sostenere un piano trasformando tutto in un tavolo molto particolare. Il suo nome nasce dal gioco di parole che unisce il termine italiano coltello alla parola inglese table.



blade

MATERIAL



chromed steel

table top

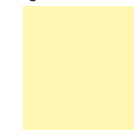
WOOD'S COLOUR



olive



ebony



natural

opening interrupted for covid



FRANCESCO LONGO
www.longoartedesign.com

"mannaia tè"

sofà for relax and tea break

Tipologia
- Sofà e pouf

Modelli
- Single con schienale appoggiato a muro o libero
- Double con le sedute speculari

Optional
- Manico personalizzabile

Description

It has always been the instrument par excellence of every butcher, "the cleaver" in this case separates people, as if they were sitting on a steak, becoming a backrest, in a giant version to host customers or friends to drink tea comfortably.

Lo strumento per eccellenza di ogni macellaio, da sempre è lei, "la mannaia" in questo caso separa le persone, come fossero sedute su di una bistecca, diventando uno schienale, in versione gigante per ospitare clienti o amici per bere comodamente un tè.

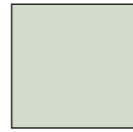


opening interrupted for covid

"mannaia tè"
sofà for relax and tea break

blade

MATERIAL



chromed steel



handle

WOOD'S COLOUR



olive



ebony



natural

sofa

TEXTILE



special red



red neon



red 185

opening interrupted for covid

FRANCESCO LONGO
www.longoartedesign.com

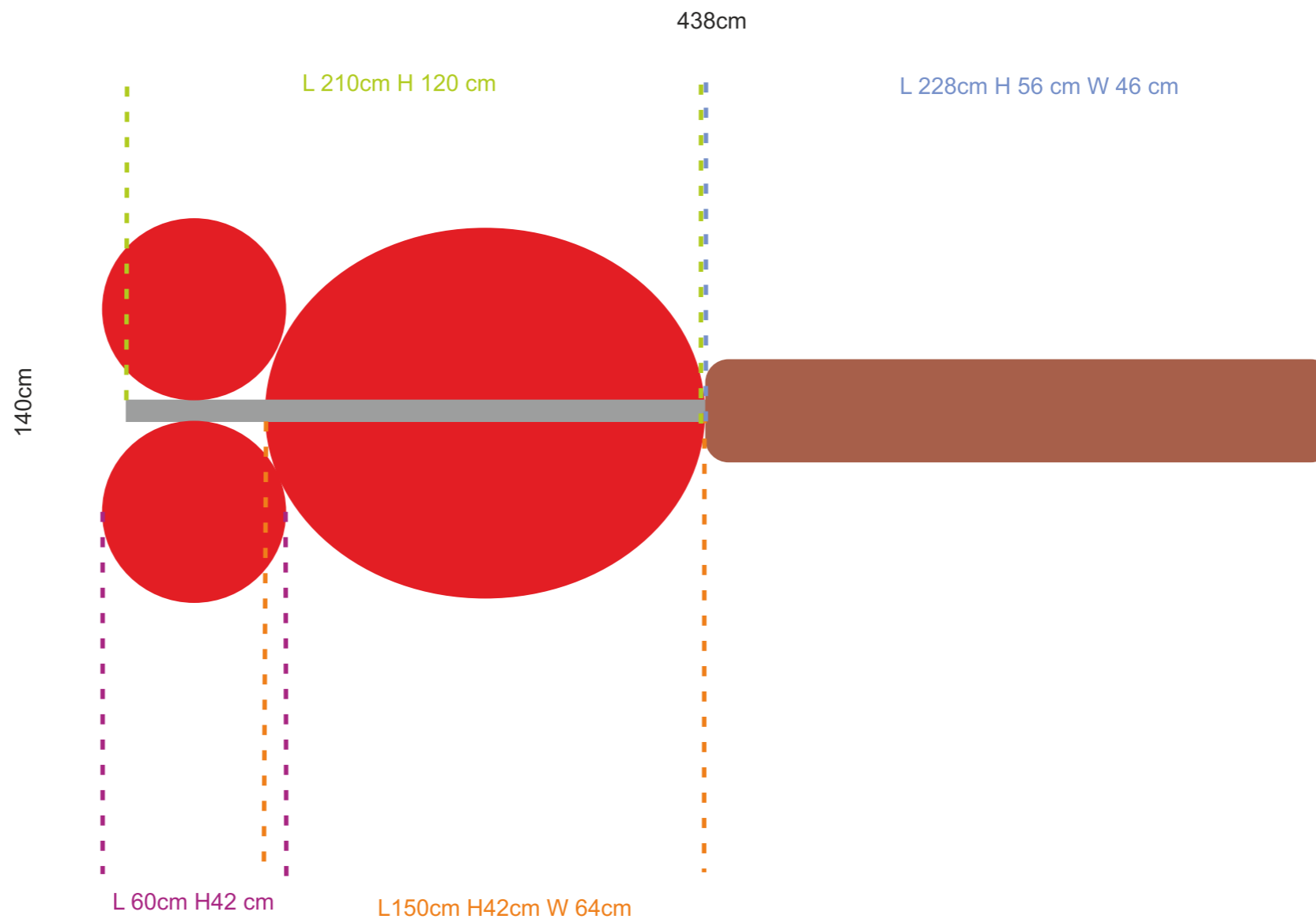
"mannaia tè"
sofà for relax and tea break

SIZE

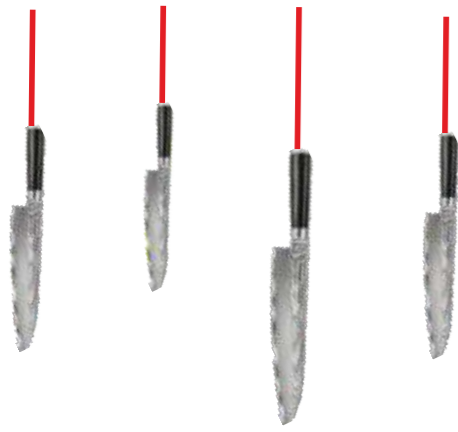
Modelli

- Single
dim. h120 cm x L 438 cm x W 70 cm

- Double
dim. h120 cm x L 438 cm x W 140 cm



opening interrupted for covid



FRANCESCO LONGO
www.longoartedesign.com

"lamadiluce"

versione normal e xlarge

Tipologia
- Lampada a sospensione

Modelli
- Normal dim. h42 cm x ϕ 10cm
- Xlarge dim. h70 cm x ϕ 18cm

Illuminazione
- doppio led con apertura 30°

Tonalità
- luce calda
- luce fredda

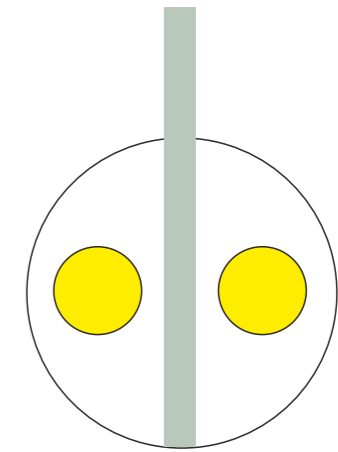
Cavo di sospensione
- Stoffa \Rosso\ ϕ 5mm

Description

Here is the chef's knife in a giant version and with the function of illuminating the space above the table in suspension, during meals it offers a suggestive effect.

Ecco il coltello da Chef in versione gigante e con la funzione di illuminare a sospensione lo spazio sovrastante al tavolo, durante i pasti offre un effetto suggestivo.

opening interrupted for covid



vista in pianta



Volevo vedere le cose quasi da terra e avevo 20 anni. Realizzai un tubo di 7 metri riempito di ovatta siliconata arrotolandolo a spirale lo ficcai in un angolo dello studio. Vent'anni dopo, insieme all'azienda tessile che realizzava stoffe per Fendi ne facemmo 50 pezzi numerati ed esposti nella mia galleria. Li vendemmo, erano molto comodi.

I wanted to see things almost from the ground and I was 20 years old. I made a 7-meter tube filled with silicone wadding rolling it up into a spiral I stuffed it into a corner of the study. Twenty years later, together with the textile company he built fabrics for Fendi we made 50 numbered and exhibited pieces in my gallery. We sold them, they were very comfortable.



CEDRUS

Da un tronco di cedro del Libano preso da un fulmine la sagoma in vetro riprende l'esatta forma del legno.

From a Lebanese cedar trunk caught by lightning the glass shape takes the exact shape of the wood.



PIZZASTENCIL

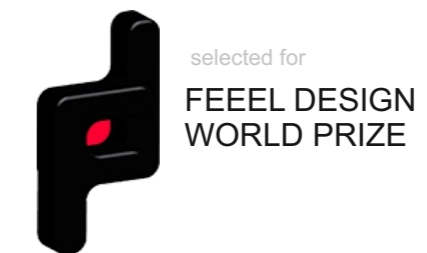


L'uso del packaging della nota azienda è volutamente presente per rendere l'idea ipotizzata di offrire alla GDO un prodotto per famiglie in un kit che personalizza un messaggio sulla pizza casalinga.

The use of the packaging of the well-known company is deliberately present for to convey the hypothesized idea of offering a product for families to large-scale distribution in a kit that personalizes a message on homemade pizza.

Questo è un progetto creativo per condividere il momento della pizza dall'impasto all' infornata, ottenendo un simpatico risultato molto artistico. E' un'ipotesi ed il titolo "Pizza Papari" è di fantasia per rimandare all'idea della pizza con il papà. La grafica nel packaging è quella della "Pizza Catari" , una leggenda delle pizze fatte in casa.

This is a creative project to share the pizza moment from the dough to the baking, obtaining a nice very artistic result. It is a hypothesis and the title "Pizza Papari" is fictional for refer to the idea of pizza with dad. Graphics in packaging is that of "Pizza Catari", a legend of homemade pizzas.



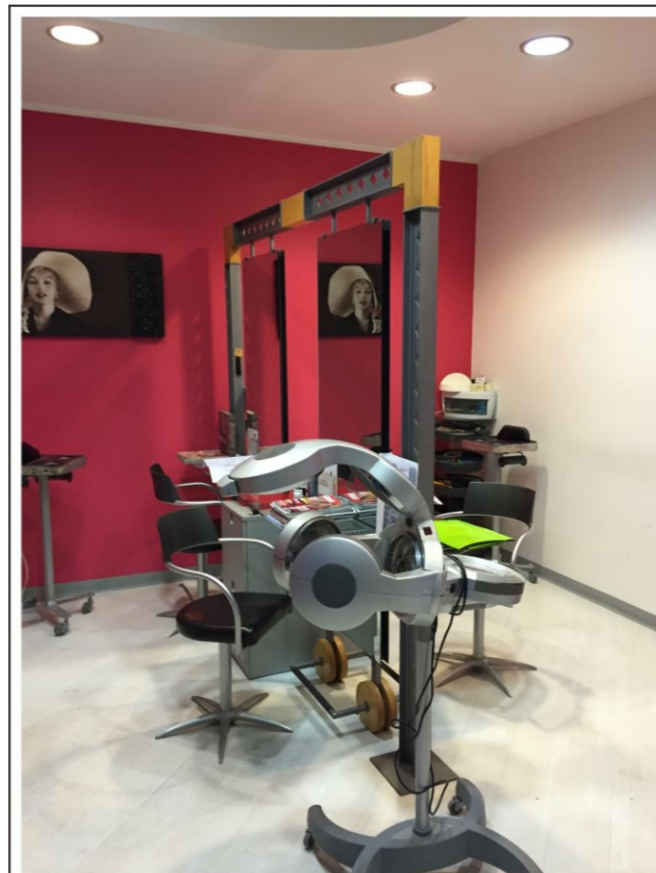
watch the video <https://www.longoartedesign.com/uncategorized/pizzastencil/>

MOMENTI CORPORATE ID & INTERIOR DESIGN



Momenti è un hair salon che rappresenta un progetto completo dallo studio della comunicazione con logotipo e marchio, proseguendo con lo studio degli interni offrendo un lifting all'attività nella sua completezza.

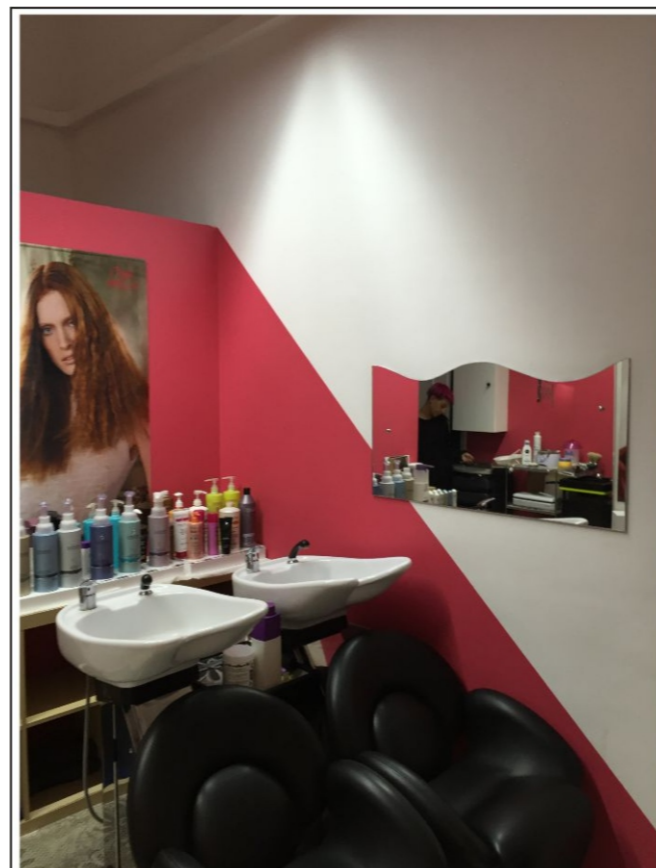
Momenti is a hair salon that represents a project complete from the study of communication with logotype and brand, continuing with the study of the interiors by offering a facelift to the activity in its entirety.



before



now

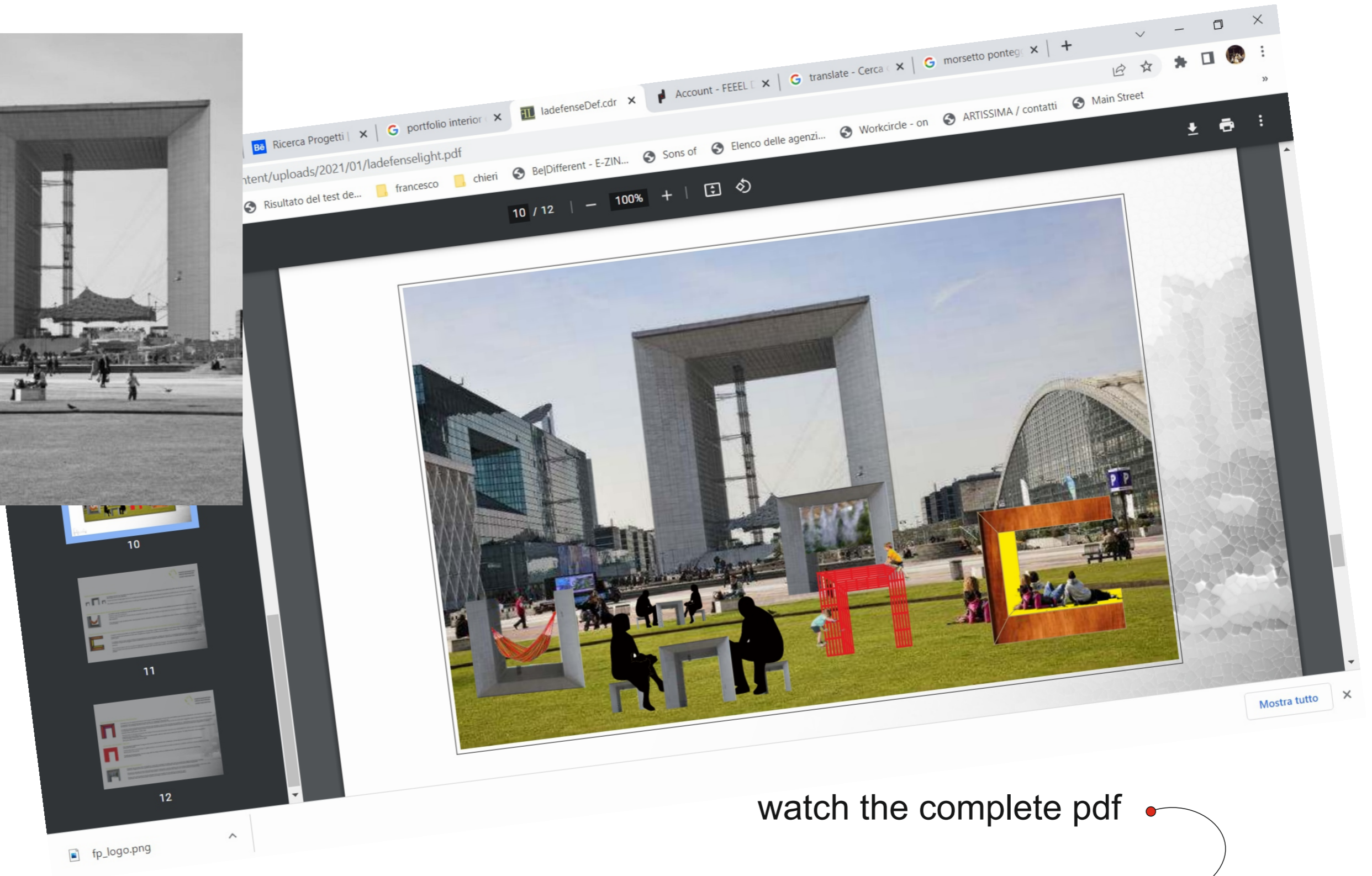


before



now

CONTEST "LA DÉFENSE" - PARIS



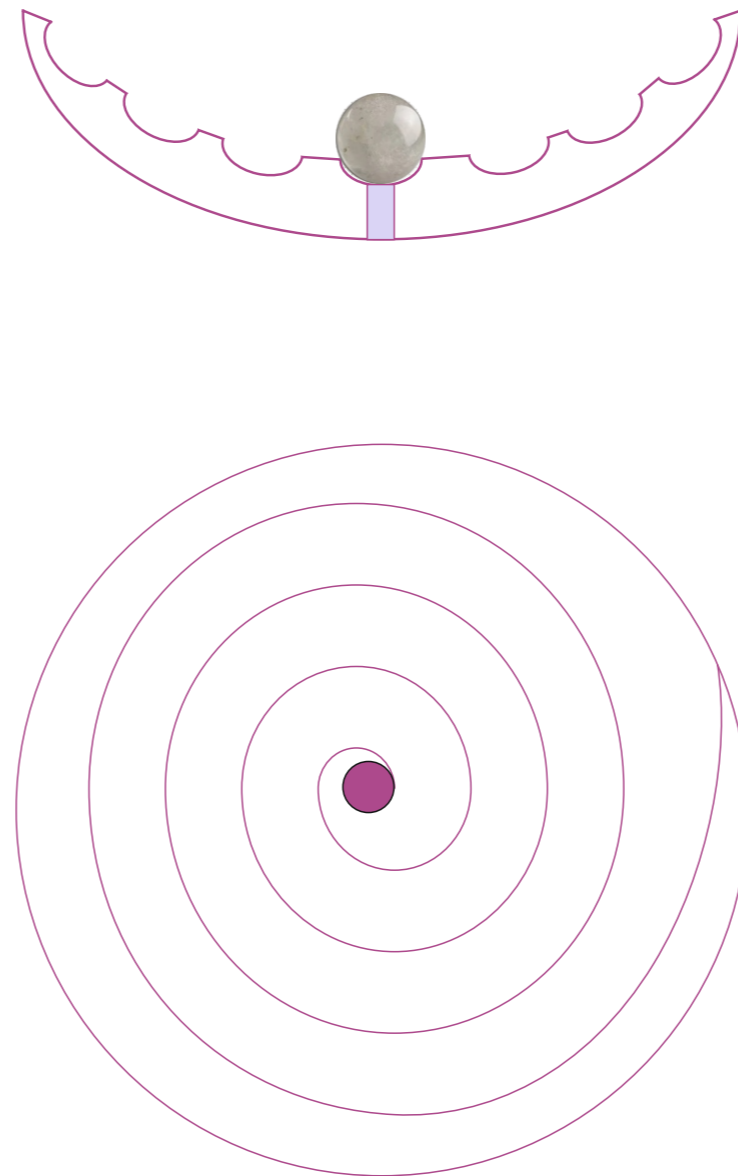
watch the complete pdf

<https://www.longoartedesign.com/wp-content/uploads/2021/01/ladefenselight.pdf>

Nautilus

E' un lavabo divertente realizzato in marmo ed attraverso la spirale scanalata nella materia gironzola una sfera in pietra bianca lucidata, che alla fine della sua corsa diventa il tappo che bloccherà l'acqua al suo interno.

It is a fun washbasin made of marble and through the spiral fluted in matter spins a sphere in polished white stone, which at the end of its run becomes the cap that will block the water inside.



www.longoartedesign.com 

mob.+39 3470886634